



## AKCINĖ BENDROVĖ LIETUVOS AUTOMOBILIŲ KELIŲ DIREKCIJA

Kauno rajono savivaldybės administracijai

Nr. \_\_\_\_\_

Kopija  
UAB „Kelprojektas“

Į \_\_\_\_\_

Nr. \_\_\_\_\_

### **DĖL ŽEMĖS PAĖMIMO VISUOMENĖS POREIKIAMS PROJEKTO SPRENDINIŲ, SUSIJUSIŲ SU KAUNO RAJONO SAVIVALDYBĖS VIETINĖS REIKŠMĖS KELIAIS, PARENGIMO**

Susisiekimo ministerija kartu su AB Lietuvos automobilių kelių direkcija, vadovaudamasi Lietuvos Respublikos Vyriausybės 2023 m. kovo 22 d. nutarimu Nr. 189 „Dėl Magistralinio kelio A5 Kaunas–Marijampolė–Suvalkai ruožo nuo sankryžos su krašto keliu Nr. 130 Kaunas–Prienai–Alytus iki Kauno rajono savivaldybės teritorijos ribos susisiekimo komunikacijų inžinerinės infrastruktūros vystymo plano patvirtinimo ir žemės paėmimo pagal magistralinio kelio A5 Kaunas–Marijampolė–Suvalkai ruožo nuo sankryžos su krašto keliu Nr. 130 Kaunas–Prienai–Alytus iki Kauno rajono savivaldybės teritorijos ribos susisiekimo komunikacijų inžinerinės infrastruktūros vystymo plano sprendinius procedūros pradžios“ (paskelbta [189 Dėl magistralinio kelio A5 Kaunas–Marijampolė–Suvalkai ruožo nuo sankryžos su krašto keliu Nr. 13... \(lrs.lt\)](#)), organizuoja žemės, reikalingos minėtu nutarimu patvirtinto specialiojo plano sprendiniams įgyvendinti, paėmimo šiems visuomenės poreikiams projekto rengimą taikant Žemės paėmimo įgyvendinant ypatingos valstybinės svarbos projektus įstatymo nuostatas.

Informuojame, kad į magistraliniam keliui rekonstruoti reikalingą papildomą teritoriją (žemę) patenka Kauno rajono savivaldybei priklausančių vietinės reikšmės kelių (gatvių), įregistruotų Nekilnojamojo turto registre ir kadastrė (toliau – NTR ir NTK) ir pažymėtų NTK žemėlapyje, dalių.

Taip pat šioje teritorijoje gali būti ir daugiau vietinės reikšmės kelių, tačiau dar neįregistruotų NTR ir NTK.

Prašome Savivaldybės sutikimo minėtus kelius ne padalinti, o patikslinti jų ribas (tai yra iš esmės tuos kelius sutrumpinti) pagal žemės paėmimo visuomenės poreikiams teritorijos ribą. Manome, kad tai pagreitintų ir palengvintų žemės paėmimo visuomenės poreikiams projekto rengimą ir įgyvendinimą (nereikėtų rengti minėtų statinių padalijimo projektų, atlikti perdavimo-perėmimo procedūrų ir kita). Jeigu būtų tam pritarta, tikslinamų kelių (inžinerinių statinių) kadastro duomenų bylos būtų parengtos ir įrašai NTR ir NTK būtų patikslinti žemės paėmimo visuomenės poreikiams projekto rengimo ir įgyvendinimo metu ir jam skirtomis lėšomis.

Jeigu šiuo metu jau atliekami kitų vietinės reikšmės kelių kadastriniai matavimai, prašome įvertinti žemės paėmimo visuomenės poreikiams teritorijos ribą, sutampančią su specialiajame plane nurodyta infrastruktūros koridoriaus riba (tai yra juos formuoti tik iki šios ribos).

Esant poreikiui, daugiau informacijos Jums gali pateikti žemės paėmimo visuomenės poreikiams projekto rengėjos UAB „Kelprojektas“ (Jonavos g. 7 (D korpusas), LT-44192 Kaunas, tel. (8 37) 2231 86, interneto svetainė [www.kelprojektas.lt](http://www.kelprojektas.lt), atsakingas asmuo Kauno r. sav. – Žemėtvarkos

sektorius projekto vadovė Zita Bagdonienė, mob. tel. 8 620 58769, el. paštas [zita.bagdoniene@kelprojektas.lt](mailto:zita.bagdoniene@kelprojektas.lt).

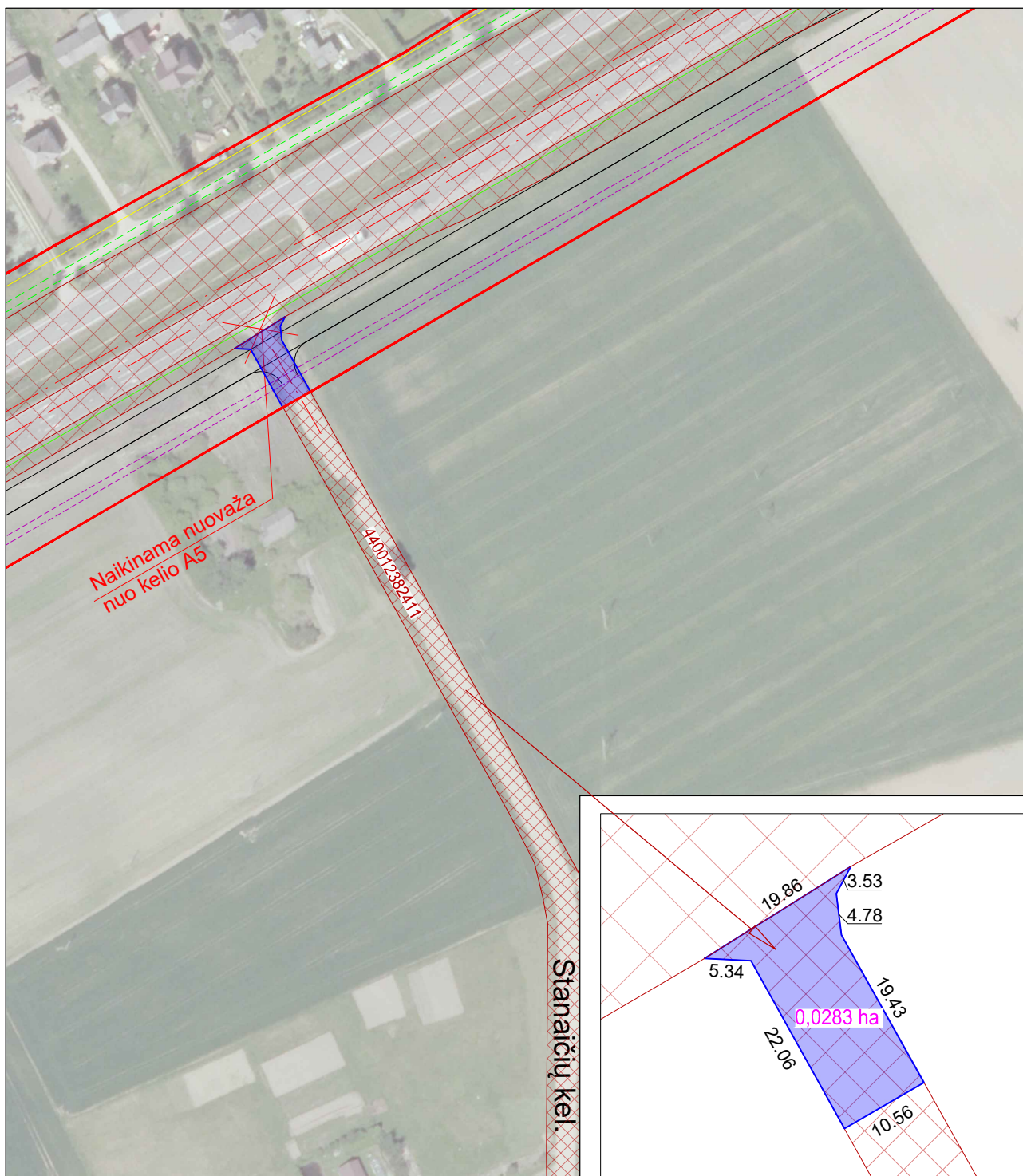
Projekto ribą Jums taip pat pateiks projekto vadovė Zita Bagdonienė.

PRIDEDAMA. Vietinės reikšmės kelių, patenkančių į žemės paėmimo visuomenės poreikiams projekto teritoriją, schemas, 5 lapai.

Transporto infrastruktūros planavimo ir  
inovacijų departamento direktorius

Aivaras Vilkelis

Inžinerinio statinio unikalus Nr. 4400-1238-2411 pertvarkymo schema  
M1:5000

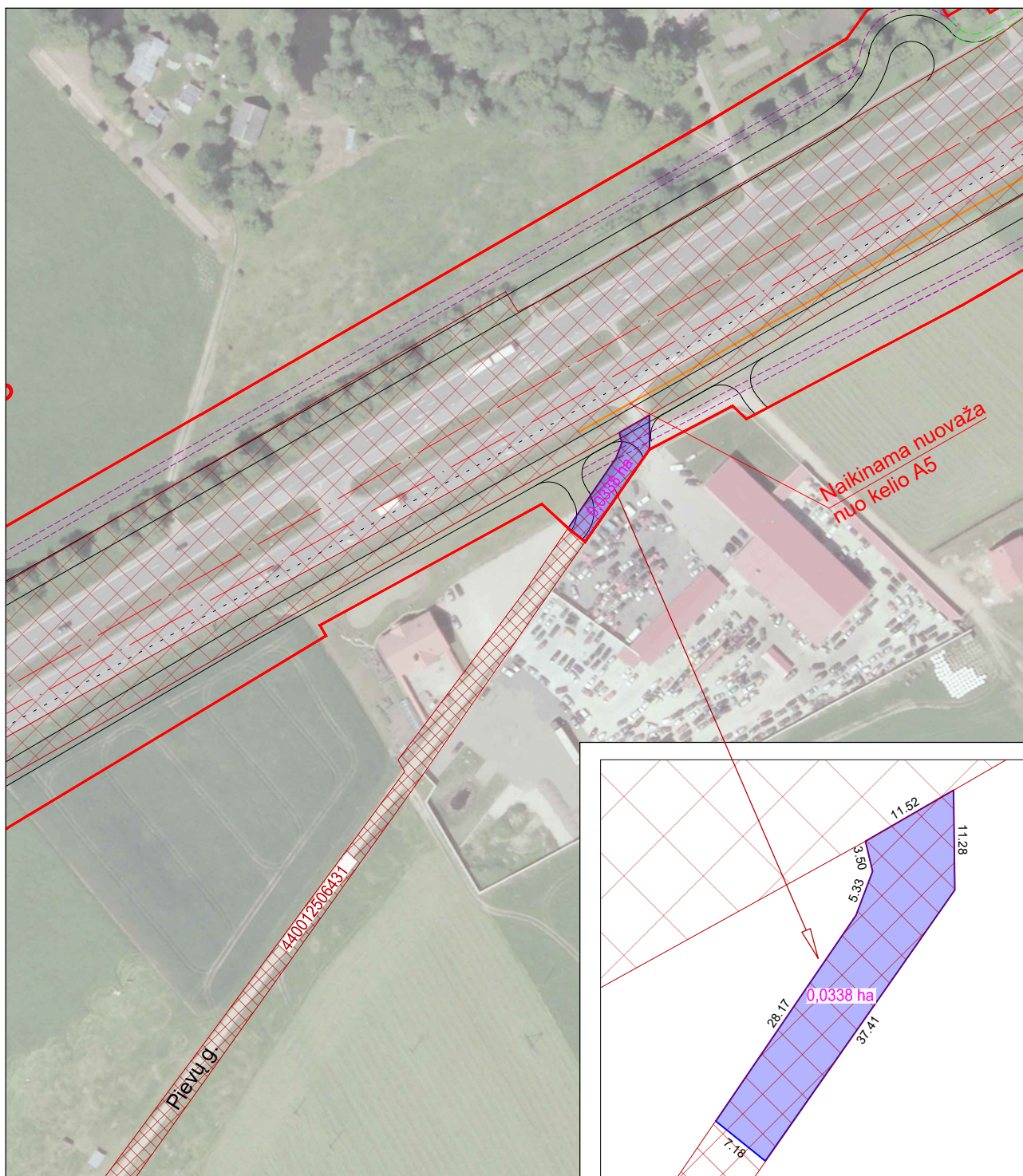


Sutartiniai ženklai



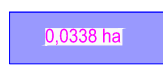



- Žemės paėmimo riba
- 440012382411 Inžineriniai statiniai, unikalus numeris
- 0,0283 ha Paimamo inžinerinio statinio Nr. 440012506286 dalis bei jo plotas
- Dangos kraštas
- Projektuojamas apjungiamųjų kelių su asfalto danga, kraštas
- Projektuojamas pėsčiųjų-dviračių tako dangos kraštas
- Esamas pėsčiųjų-dviračių takas

# Inžinerinio statinio unikalus Nr. 4400-1250-6431 pertvarkymo schema

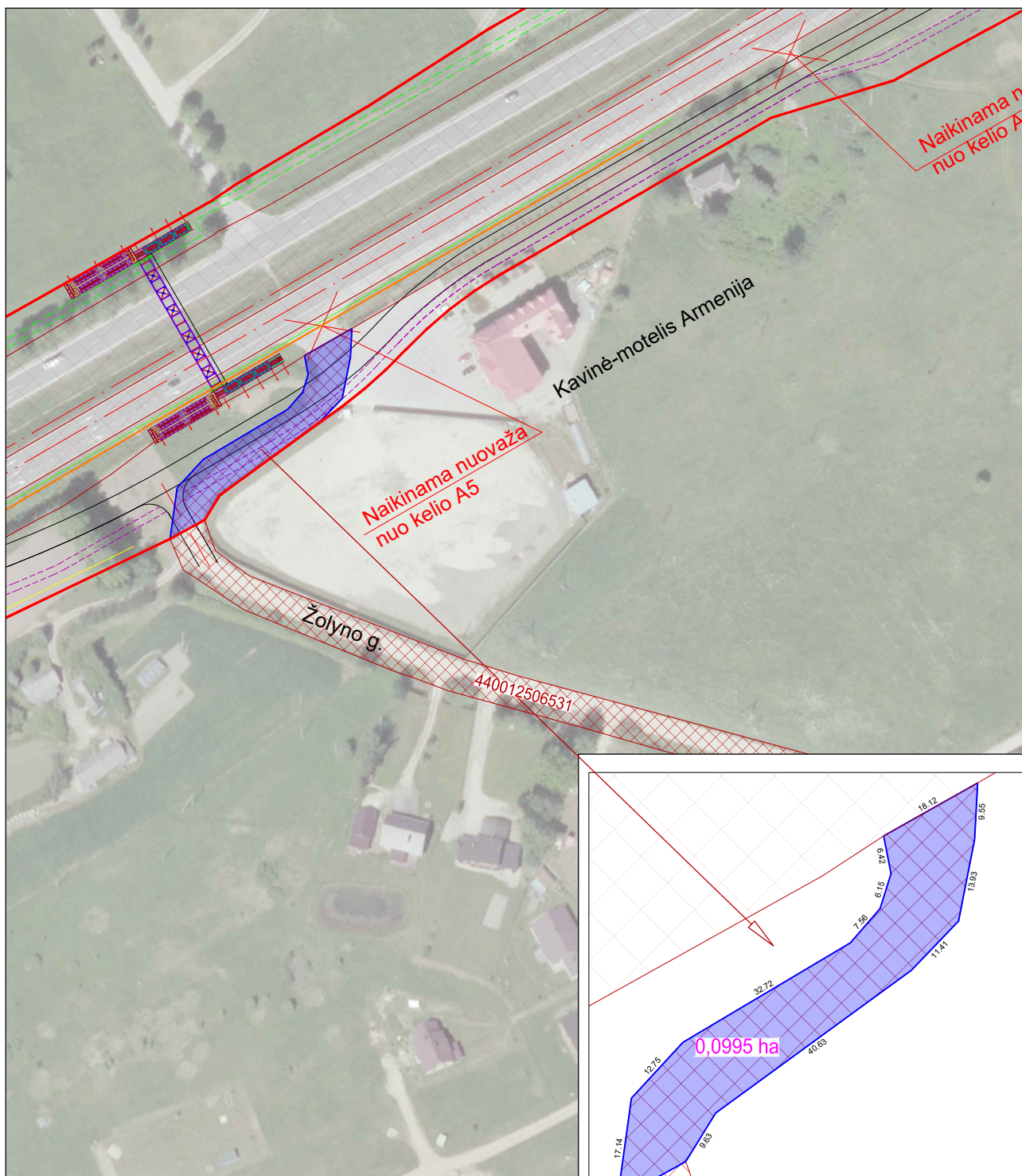
M1:2000





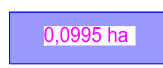




Sutartiniai ženklai

-  Žemės paėmimo riba
-  Inžineriniai statiniai, unikalus numeris
-  Paimamo inžinerinio statinio Nr. 440012506431 dalis bei jo plotas
-  Dangos kraštas
-  Projektuojamas apjungiamųjų kelių su asfalto danga, kraštas
-  Projektuojamas pėsčiųjų-dviračių tako dangos kraštas

Inžinerinio statinio unikalus Nr. 4400-1250-6531 pertvarkymo schema  
M1:2000

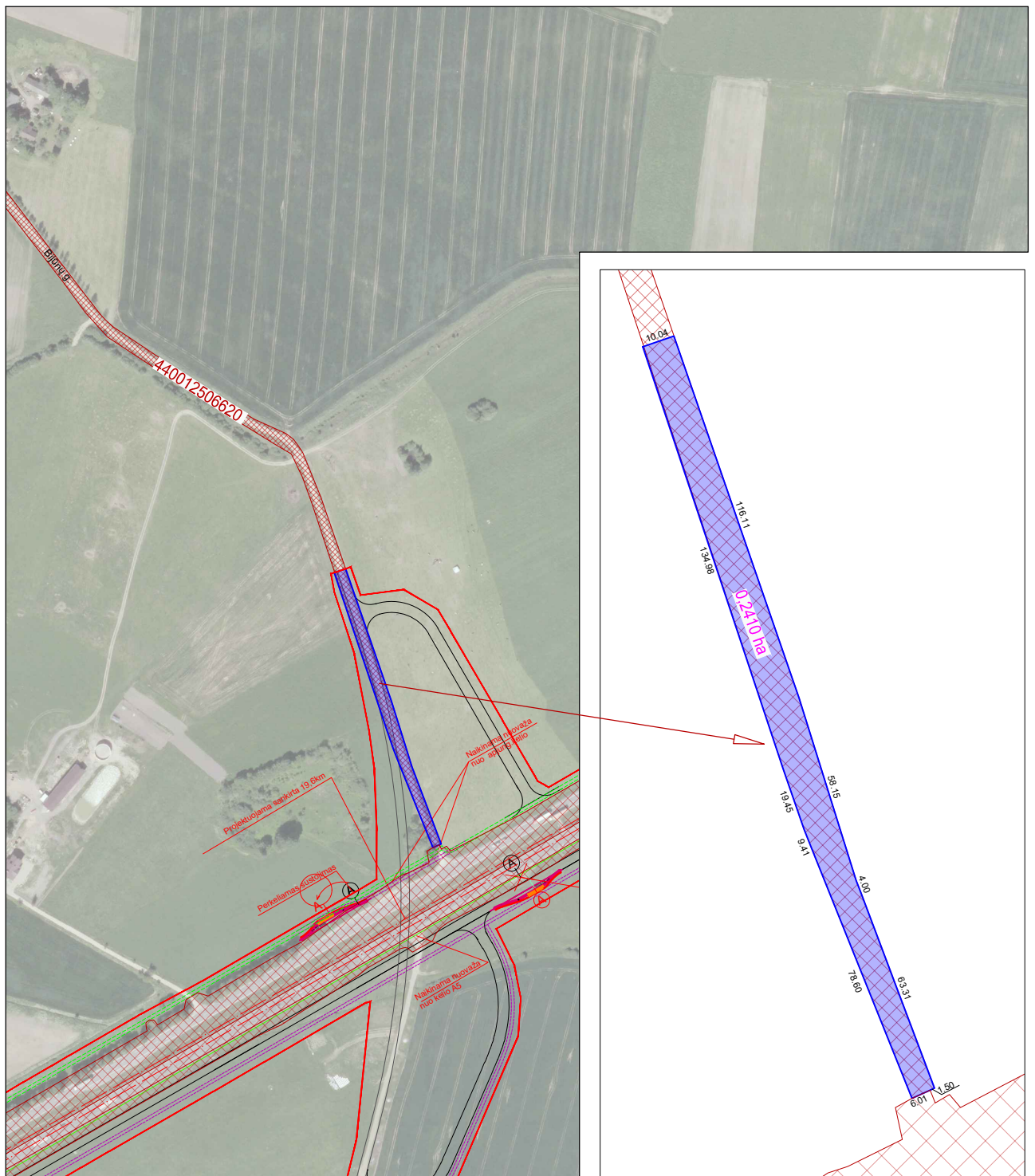


Sutartiniai ženklai

-  Žemės paėmimo riba
-  Inžineriniai statiniai, unikalus numeris
-  Paimamo inžinerinio statinio Nr. 440012506286 dalis bei jo plotas
-  Dangos kraštas
-  Projektuojamas apjungiamųjų kelių su asfalto danga, kraštas
-  Projektuojamas pėsčiųjų-dviračių tako dangos kraštas
-  Planuojama triukšmo slopinimo sienutė

# Inžinerinio statinio unikalus Nr. 4400-1250-6620 pertvarkymo schema

M1:5000

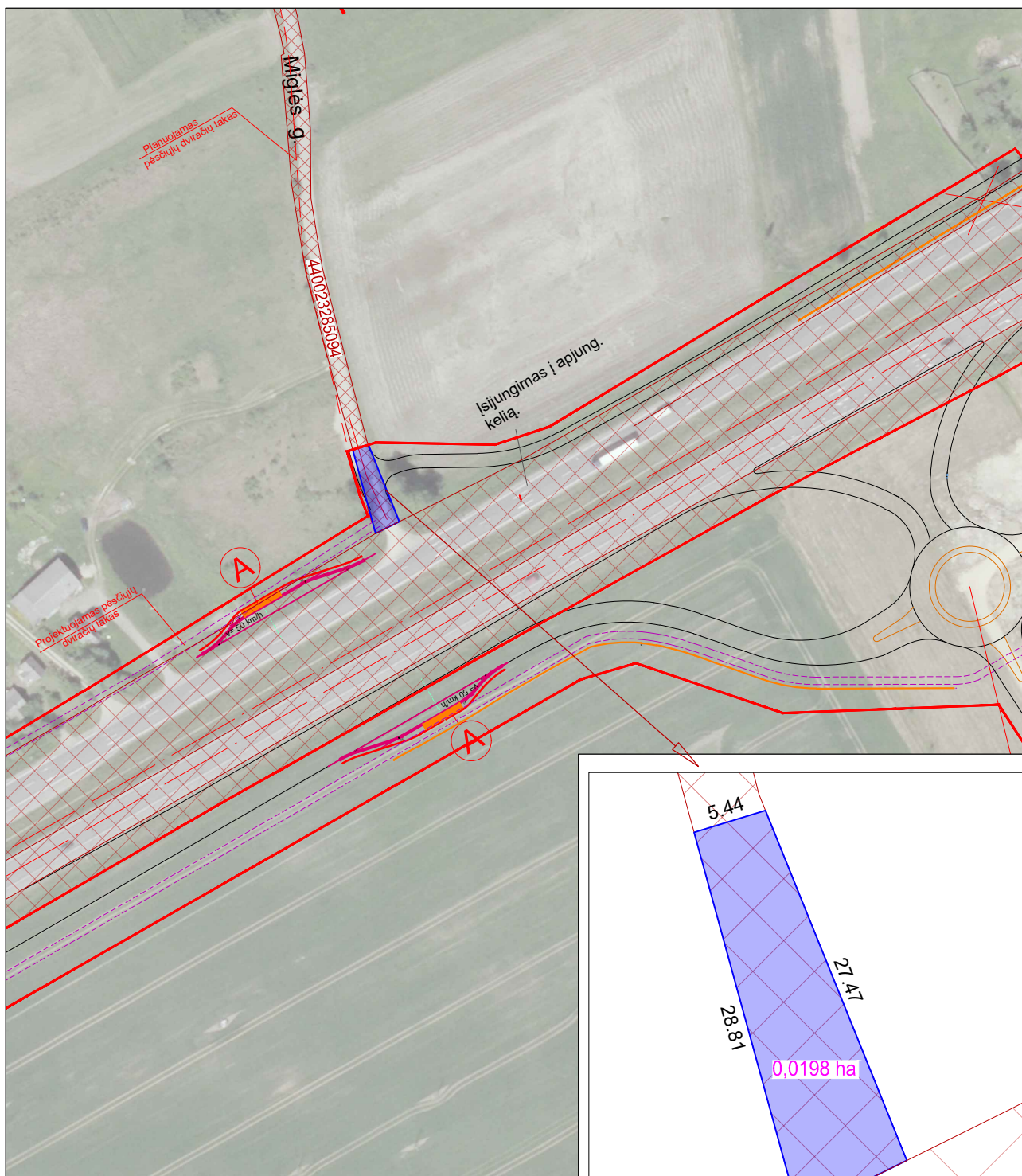


## Sutartiniai ženklai





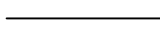
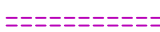

- Žemės paėmimo riba
- Inžineriniai statiniai, unikalus numeris
- 0,2410 ha Paimamo inžinerinio statinio Nr. 440012506286 dalis bei jo plotas
- Dangos kraštas
- Projektuojamas apjungiamųjų kelių su asfalto danga, kraštas
- Projektuojamas pėsčiųjų-dviračių tako dangos kraštas
- Esamas pėsčiųjų-dviračių takas

# Inžinerinio statinio unikalus Nr. 4400-2328-5094 pertvarkymo schema

M1:2000



Sutartiniai ženklai

-  Žemės paėmimo riba
-  Inžineriniai statiniai, unikalus numeris
-  Paimamo inžinerinio statinio Nr. 440012506286 dalis bei jo plotas
-  Dangos kraštas
-  Projektuojamas apjungiamųjų kelių su asfalto danga, kraštas
-  Projektuojamas pėsčiųjų-dviračių tako dangos kraštas
-  Planuojama triukšmą mažinanti medinė tvora