



124. Šurfas Nr.20, g. 0,5 m, iš P pusės



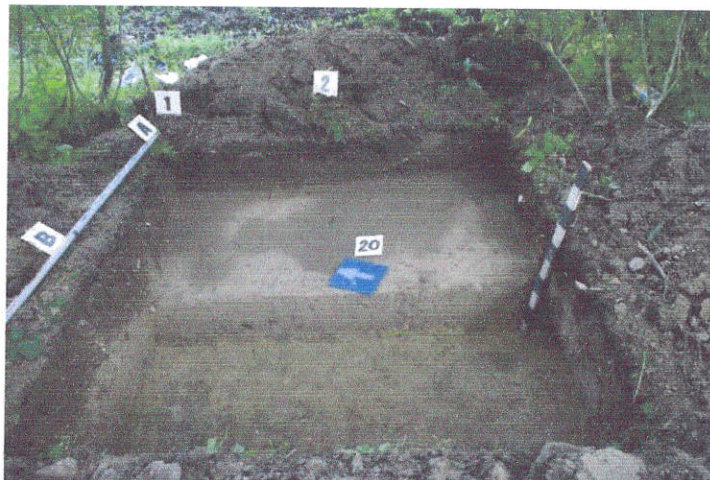
125. Šurfas Nr.20, g. 0,5 m, iš ŠV pusės



126.Šūrfas Nr.20, g. 0,5 – 0,8 m, iš PV pusės



127.Šūrfas Nr.20, g. 0,5 – 0,8 m, iš ŠV pusės



128. Šurfas Nr.20, g. 0,5 – 0,8 m, iš V pusės



129. Šurfas Nr.20, g. 0,5 – 0,8 m, iš R pusės



130. Užverstas šurfas Nr.20, iš PV pusės

PRIEDŲ SĄRAŠAS

1. Fragmentas iš 1796-1802 žemėlapiro, M1:150 000
2. Fragmentas iš XIX a. žemėlapiro
3. Fragmentas iš 1915 m. žemėlapiro
4. Fragmentas iš 1924 m. žemėlapiro
5. 1985 m. žemėlapis
6. Fragmentas iš Klaipėdos r. Melioracijos žemėlapiro. Teritorija ties Zeigių (Romų) sankryža. Dešinėje numelioruotos buv. Kopūstų bei Rušpelkių kaimavietės (<http://gis.klaipedos-r.lt/melioracija/index.html>)
7. Fragmentas iš Klaipėdos r. Melioracijos žemėlapiro. Teritorija ties Karklės sankryža (<http://gis.klaipedos-r.lt/melioracija/index.html>)
8. Fragmentas iš Klaipėdos r. Melioracijos žemėlapiro. Teritorija ties Nemirsetės sankryža (<http://gis.klaipedos-r.lt/melioracija/index.html>)
9. Kopūstų k. senosios kapinės (22474, L315), iš PV pusės
10. Kopūstų k. senosios kapinės (22474, L315), iš R pusės
11. Senasis kelias Klaipėda – Liepoja, nuo senųjų Kopūstų k. kapinių (22474, L315), iš R pusės
12. Senasis kelias Klaipėda – Liepoja, nuo senųjų Kopūstų k. kapinių (22474, L315), iš PR pusės
13. Kopūstų k. senųjų kapinių teritorijos ribų planas
14. Žvalgomųjų archeologinių tyrimų projekto kopija
15. Leidimo Nr. LA -300 kopija



Priedas Nr. 1. Fragmentas iš 1796-1802 žemėlapio, M1:150 000



Priedas Nr.2. Fragmentas iš XIX a. žemėlapio



s. d. Armee 1913

Maßstab 1/25000 der natürlichen Länge.

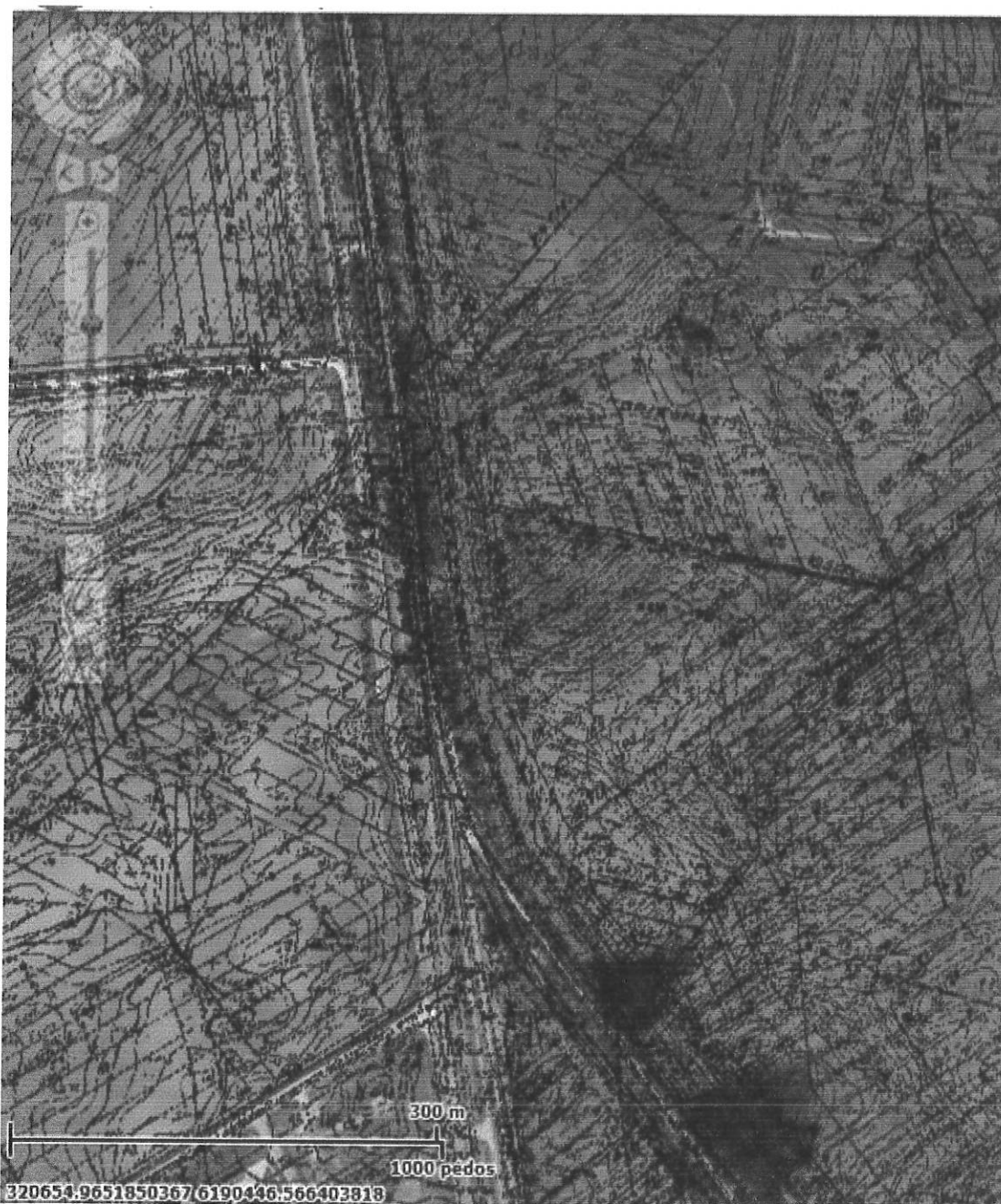
Priedas Nr.3. Fragmentas iš 1915 m. žemėlapis



Priedas Nr.4. Fragmentas iš 1924 m. žemėlpio



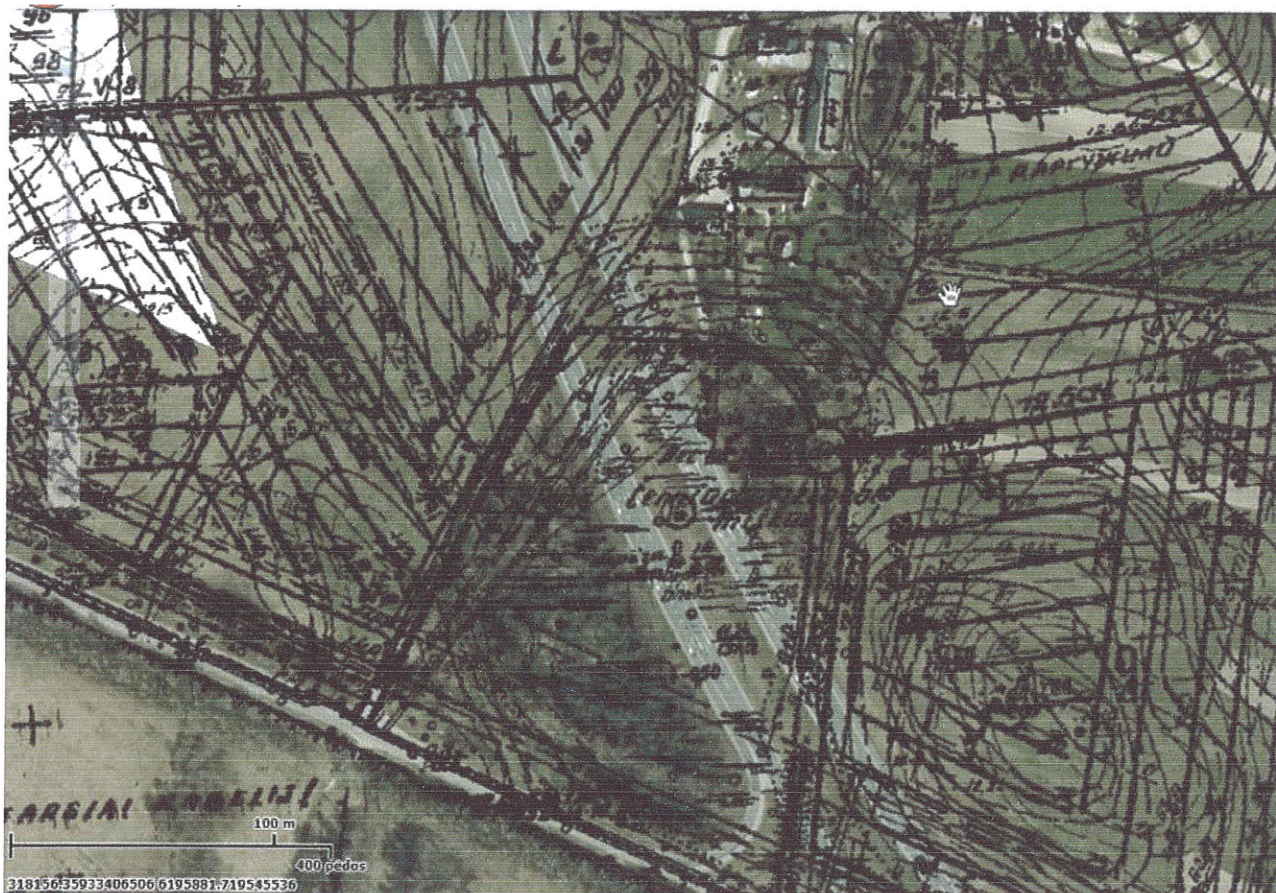
Priedas Nr.5. 1985 m. žemėlapis



PRIEDAS NR.6. Fragmentas iš Klaipėdos r. Melioracijos žemėlapis. Teritorija ties Zeigių (Romų) sankryža. Dešinėje numelioruotos buv. Kopūstų bei Rušpelkių kaimavietės (<http://gis.klaipedos-r.lt/melioracija/index.html>)



PRIEDAS NR.7. Fragmentas iš Klaipėdos r. Melioracijos žemėlapiu.
Teritorija ties Karklės sankryža
(<http://gis.klaipedos-r.lt/melioracija/index.html>)



PRIEDAS NR.8. Fragmentas iš Klaipėdos r. Melioracijos žemėlapiu.
Teritorija ties Nemirsetės sankryža
(<http://gis.klaipėdos-r.lt/melioracija/index.html>)



PRIEDAS NR.9. Kopūstų k. senosios kapinės (22474, L315), iš PV pusės



PRIEDAS NR.10. Kopūstų k. senosios kapinės (22474, L315), iš R pusės

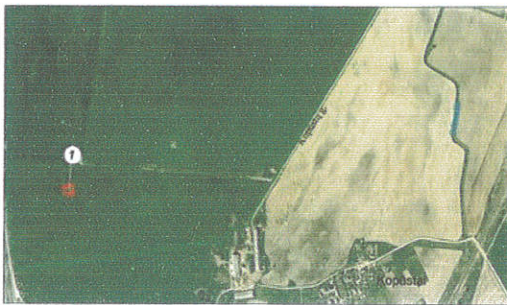


PRIEDAS NR.11. Senasis kelias Klaipėda – Liepoja,
nuo senųjų Kopūstų k. kapinių (22474, L315), iš R pusės

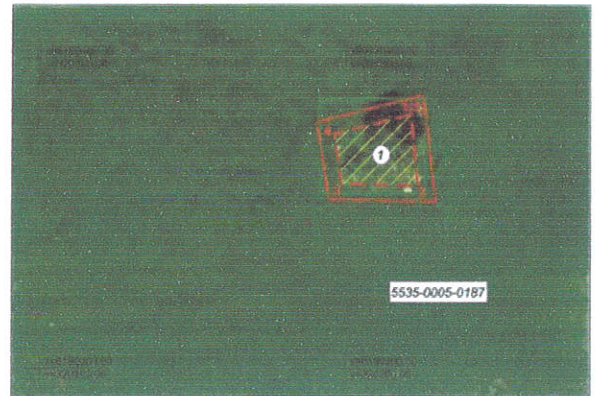


PRIEDAS NR.12. Senasis kelias Klaipėda – Liepoja,
nuo senųjų Kopūstų k. kapinių (22474, L315), iš PR pusės

KOPŪSTŲ KAIMO SENOSIOS KAPINĖS (22474, L319)
APIBRĖŽTŲ TERITORIJOS RIBŲ PLANAS
Kopūstų k., Kretingalės sen., Klaipėdos r. sav.



M 1 : 10 000 (viename cm - 100 m)



M 1 : 1 000 (viename cm - 10 m)

Vertybės teritorijos ribų koordinatės
1994 m. Lietuvos koordinatų sistemoje:

Taško Nr.	Koordinatės		Lapo nomenklatūra
	Y (E) m	X (N) m	
1	320221.48	6190381.72	24/58
2	320224.02	6190359.00	
3	320198.61	6190359.47	
4	320196.15	6190375.64	
5	320221.48	6190381.72	

Nekilnojamoji kultūros vertybė:

1. Kopūstų kaimo senosios kapinės (22474, L319)

Teritorijos plotas - 500 m²

Sutartiniai ženklai:

- Nekilnojamosios kultūros vertybės apibrėžtos teritorijos ribos
- Preliminarios kadastrinių sklypų ribos
- Nustatytas nekilnojamosios kultūros vertybės apsaugos nuo fizinio poveikio pozonis

KULTŪROS PAVELDO CENTRAS		Kopūstų kaimo senųjų kapinių (22474, L319) apibrėžtų teritorijos ribų plano projektas	
Teritorijos ribas ir vertingąsias savybes pažymėjo Duomenų skyriaus Vietų poskyrio vyr. paminklotvarkininkė Loreta Jatulionytė-Brezgienė			
Plano projektą sudarė Duomenų skyriaus Urbanizuotų vietovių poskyrio paminklotvarkininkas Kazimieras Špakauskas			
Plano projektą patikrino Duomenų skyriaus Vietų poskyrio vedėjas Arūnas Strazdas			
Plano projektą priėmė direktorius Virgilijus Kacinskas		2013-08-08	

Priedas Nr.13. Kopūstų k.senųjų kapinių teritorijos ribų planas

Leidimų atlikti archeologinius tyrimus išdavimo tvarkos
aprašo
I priedas

(Prašymo išduoti leidimą atlikti archeologinius tyrimus forma)

Roma Songailaitė

(tyrėjo vardas, pavardė)

roma.songailaite@gmail.com, tel.861516899

(adresas pašto korespondencijai siųsti, telefonas, el. pašto adresas)

Kultūros paveldo departamentui
prie Kultūros ministerijos

PRAŠYMAS IŠDUOTI LEIDIMĄ ATLIKTI ARCHEOLOGINIUS TYRIMUS

2014 m. rugjūčio 5 d.

Prašau išduoti man, Romai Songailaitei, nkp atestato Nr. 1706, išduotas 2011 03 01
(pirmas išduotas 2006 07 25 Nr.0601)

(vardas, pavardė, nekilnojamojo kultūros paveldo apsaugos specialisto atestato išdavimo

taikomųjų mokslinių ardomųjų tyrimų vykdymas (archeologiniai tyrimai) (trečia kat.),
paveldosaugos (specialiosios) ekspertizės atlikimas: archeologinio, istorinio, memorialinio
nekilnojamojo kultūros paveldo, ekspertizės specialisto kat.

data ir Nr. arba mokslo laipsnis ir (ar) pedagoginis vardas)

leidimą atlikti magistralinio kelio A13 Klaipėda-Liepoja ruožo nuo 12,10 iki 19,60 km
rekonstrukcija

(numatomos tirti vietos pavadinimas,

žvalgomuosius archeologinius tyrimus

unikalus kodas Kultūros vertybių registre, adresas, archeologinių tyrimų pobūdis)

Archeologinius tyrimus numatoma atlikti 2014 08 16 – 2014 11 30

(pradžios ir pabaigos terminai)

Archeologinių tyrimų užsakovas UAB „Kelprojektas“ įm.k. 234004210,

(vardas, pavardė ar juridinio asmens pavadinimas,

I.Kanto g.25, 44296 Kaunas, tel. 8-37 223186, faks.8-37 20 52 27

adresas pašto korespondencijai siųsti, telefonas, el. pašto adresas)

Archeologinių tyrimų grupę sudaro šie archeologai (pildoma, jeigu sudaroma archeologų grupė):

(vardai ir pavardės, telefonai susisiekti)

Informacija apie tyrimams atlikti būtinų sąlygų užtikrinimą

(pildoma, jeigu tyrimus

numatoma atlikti po einamųjų metų lapkričio 30 dienos arba esant neigiamai oro temperatūrai, arba įšalusiam gruntui)

Informacija, ar leidimo atlikti archeologinius tyrimus prašoma skubos tvarka

(nurodomos Leidimų atlikti archeologinius tyrimus išdavimo tvarkos aprašo

35.1 arba 35.2 punktuose numatytos aplinkybės)

Tyrėjo pasirenkamas bendravimo su Mokslinės archeologijos komisijos sekretoriumi dėl leidimo atlikti archeologinius tyrimus išdavimo būdas: el. paštu roma.songailaite@gmail.com

(pastrinktinai nurodomas elektroninis paštas, arba faksas, arba adresas pašto korespondencijos siuntoms gauti, arba kitas būdas)

PRIDEDAMA:

1. Archeologinių tyrimų projektas su priedais, 8 lapai.
2. Kiti pridedami dokumentai prašymas išduoti leidimą atlikti archeologinius tyrimus - 2 lapai



(parašas)

Roma Songailaitė

(vardas, pavardė)

Užsakovas: UAB „Kelprojektas“, im.k. 234004310,
J.Kanto g.25, 44296 Kaunas
Tel. 8-37 223186, faks.8-37 20 52 27

Magistralinio kelio A13 Klaipėda – Liepoja ruožo nuo 12, 0 iki 19,60 km rekonstrukcijos
2014 m. žvalgomųjų archeologinių tyrimų projektas

Užrėšas: Roma Songailaitė (n.kp. arestatu Nr. 1706)



Edmundas Koliakauskas
UAB „Kelprojektas“
Klaipėdos puslaimio vaivada
Edmundas Koliakauskas
2014.08.04

2014 m. rugpjūčio 4 d.

AIŠKINAMASIS RAŠTAS

Tyrimų vieta. 2014 m. Lietuvos automobilių kelių direkcijos prie Susisiekimo ministerijos užsakymu UAB „Kelprojektas“ rengia magistralinio kelio A13 Klaipėda-Liepoja ruožo nuo 12,10 iki 19,60 km rekonstrukcijos specialųjį planą. Ši kelio A13 atkarpa yra Klaipėdos rajono ribose, prasideda ties viaduku ties Normantais (nuotr.Nr.1) ir baigiasi ties kelio sankryža į Nemirsetę (nuotr. Nr.2). Kelio atkarpos ilgis 7,5 km. Tyrimų užsakovas UAB „Kelprojektas“

Tyrimų tikslas. Rengiamo rekonstruoti kelio atkarpoje registruotų kultūros vertybių objektų nėra (priedas Nr.1) ir Kultūros vertybių departamento Klaipėdos teritorinis padalinys specialiajam planui rengti sąlygų nenustatė (priedas Nr.2). Užsakovai numatė atlikti archeologinius tyrimus rengiant rekonstrukcijos projektą, nes dar sovietmečiu tiesiant kelią šioje 7,5 km ilgio atkarpoje archeologiniai tyrimai nebuvo atlikti.

Žinios apie objektą. Rengiamo rekonstruoti kelio ruožo Klaipėda – Liepoja rytinė pusė yra buvusio senojo kelio į Palangą vietoje, o vakarinė pusė Liepoja – Klaipėda nutiesta sovietmečiu. Archeologiniai tyrimai nebuvo vykdomi. Kelio atkarpa nuo 12,1 km iki 13,09 km nutiesta sovietmečiu, pastačius tiltą virš geležinkelio (nuotr. Nr.1). Nuo 13 km ties Zeigiais ir Kopūstų k. kelias išlikęs dar XIX a. buvusio kelio vietoje (nuotr. Nr. 2) ir tęsiasi iki sankryžos į Nemirsetę (nuotr. Nr.5). Magistralinio kelio A13 Klaipėda-Liepoja ruožo nuo 12,10 iki 19,60 km gretimybėje prie Kopūstų k. buvęs archeologijos objektas - Rušpelkių (Ruschpelken) kapinynas (Rušpelkiai šiek tiek nutolę į ŠV nuo Kopūstų k.). Informacija gauta iš dr. R.Banytės-Rowell. Kapinynas datuojamas VI-XI a., „dalis radinių yra Scheu (Šojos) rinkinyje, kurie galėjo būti 1902 m. nupirkti iš ūkininko Jagučio.Tai turėtų būti tas pats kapinynas, kurį kasinėjo E. Froelich 1899 metais“.

Tyrimų apimtys ir terminai. Rekonstrukcijos projekte numatyta nuo 12,1 iki 19,60 km kelio atkarpoje nutiesti papildomas eismo juostas šiuo metu esamos skiriamosios juostos vietoje. Kadangi skiriamosioje juostoje yra pakloti inžineriniai tinklai (šviesolaidis, elektros ir kt.tinklai) ir teritorijoje tarp dviejų juostų žemė jau perkasta, tai archeologinius tyrimus būtų tikslinga atlikti senojo kelio rytinėje pusėje apie 5 km ilgio atkarpoje (nuotr. Nr.4). Archeologinių tyrimų pobūdis – žvalgomieji archeologiniai tyrimai.

Šurfai bus kasami senojo kelio apsauginėje zonoje. Numatyta tirti 1 - 4 kv. m dydžio šurfais (jų dydis bus koreguojamas vietoje). Jie bus pamatuoti kas 500 m (PTR 2.13.01:2011 „Archeologinio paveldo tvarkyba“ str.20.1), viso 10 šurfų (apie 30 kv.m). Prie sankryžų ties Romais, Karkle (nuotr. Nr. 4) bei Nemirsete numatyta iškasti po 3 iki 2,25 kv.m šurfus, viso 9 (apie 23 kv.m). Iš viso numatyta iškasti 19 šurfų

ir ištirti 53 kv.m. Tyrimų metu radus nesunaikintą kultūrinį sluoksnį su archeologiniais radimais, jis bus ištirtas. Keičiant tyrimų pobūdį, KPD mokslinė archeologinė komisija bus informuota.





1. Kelio A13 rekonstrukcijos pradžia 12,1 km, iš P pusės



2. Kelio sankryža ties Romais ir Kopūstais, iš P pusės



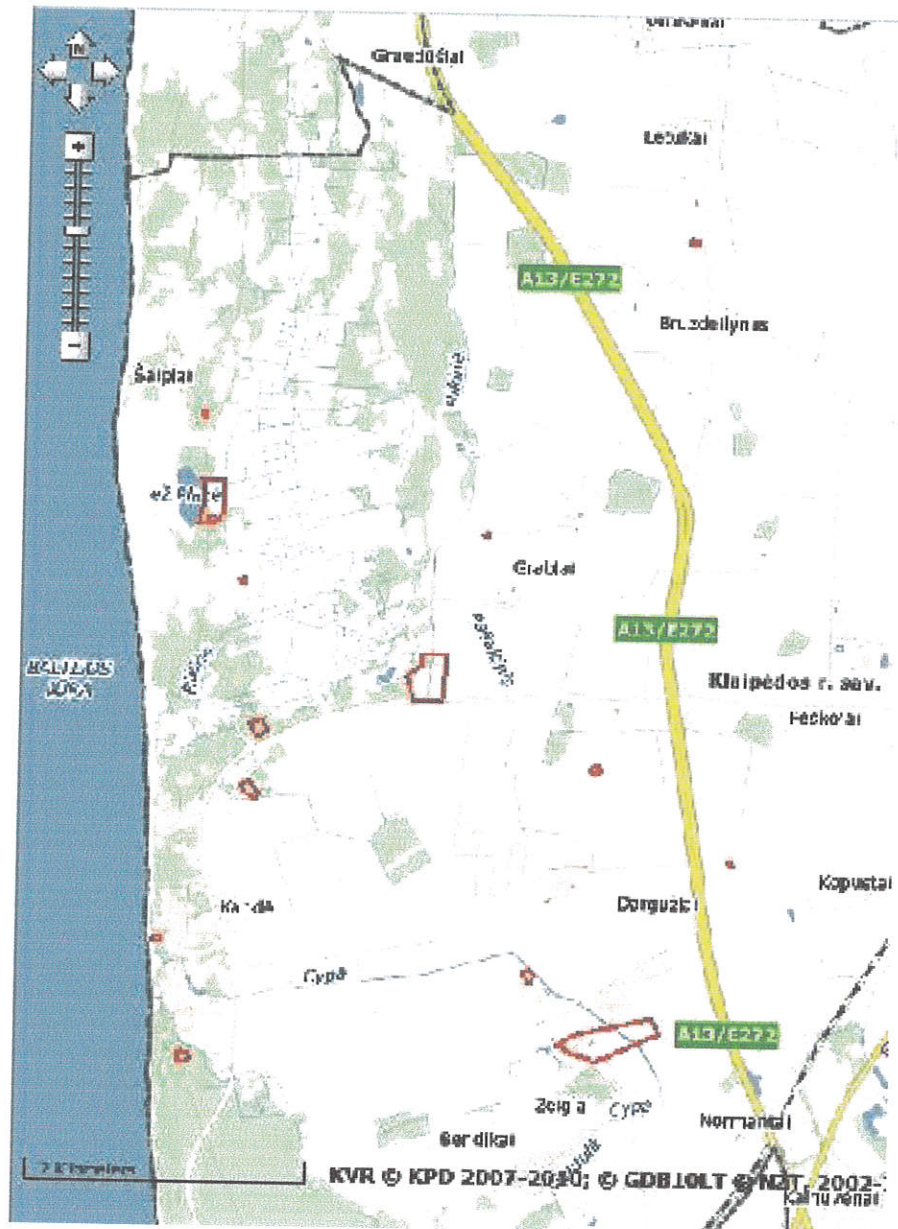
3. Kelio sankryža ties Karkle, iš P pusės



4. Senojo kelio atkarpa ties 16 km, iš P pusės



5. Kelio sankryža ties Nemirsete, iš P pusės





Handwritten notes and stamps in the top left corner, including a date '2013-02-05' and some illegible text.

Handwritten notes and stamps in the top right corner, including a date '2013-02-05' and some illegible text.



**KULTŪROS PAVELDO DEPARTAMENTAS
PRIE KULTŪROS MINISTERIJOS
KLAIPĖDOS TERTITORINIS PADALINYS**

Lietuvos automobilių kelių direkcijos prie
Susisiekimo ministerijos
Perspektyvinio planavimo skyriui

2013-02-05 Nr. (A13 A2-K2)PKL-233
| 2013-01-30 Nr. (6.35)2-526

DĖL PLANAVIMO SĄLYGŲ SPECIALIAJAM PLANUI RENGTI NENUSTATYMO

KPD Klaipėdos teritorinis padalinys, įvertinęs Lietuvos automobilių kelių direkcijos prie Susisiekimo ministerijos perspektyvinio planavimo skyriaus prašymą išduoti planavimo sąlygas magistralinio kelio A13 Klaipėda – Liepoja ruožo nuo 12,10 iki 19,20 km rekonstrukcijai specialiajam planui rengti sąlygų nenustatys.

Šioje teritorijoje nėra registruotų kultūros vertybių, kurios būtų paskelbtos saugomomis pagal LR Nėkilnojamojo kultūros paveldo apsaugos įstatymą (Žin., 2004, Nr. 153-5571).

Vedėja

Audronė Pazamienė

Ingrida Gečienė, 8-46-313826, el. paštas i.gecienoc@heritage.lt

Budžetinė įstaiga, Šnipiškiai g. 2, LT-09309 Vilnius
Dromenys kaupiami ir saugomi Juridinių asmenų registre, kodas 188692688
Skyriaus duomenys: Terno g. 2, LT-91245 Klaipėda, tel. (8 46) 41 03 67, el. p. klaipeda@heritage.lt

