

**ŽEMĖS PAĖMIMO VISUOMENĖS POREIKIAMS (YPATINGOS VALSTYBINĖS SVARBOS ELEKTROS ENERGETIKOS SISTEMOS
SINCHRONIZACIJOS PROJEKTO 330 KV SKIRSTYKLOS „MŪŠA“ STATYBAI) PROJEKTAS
PAGRINDINIS SPRENDINIŲ BRĖŽINYS
M 1:5000**



SUTARTINIAI ŽENKLAI:

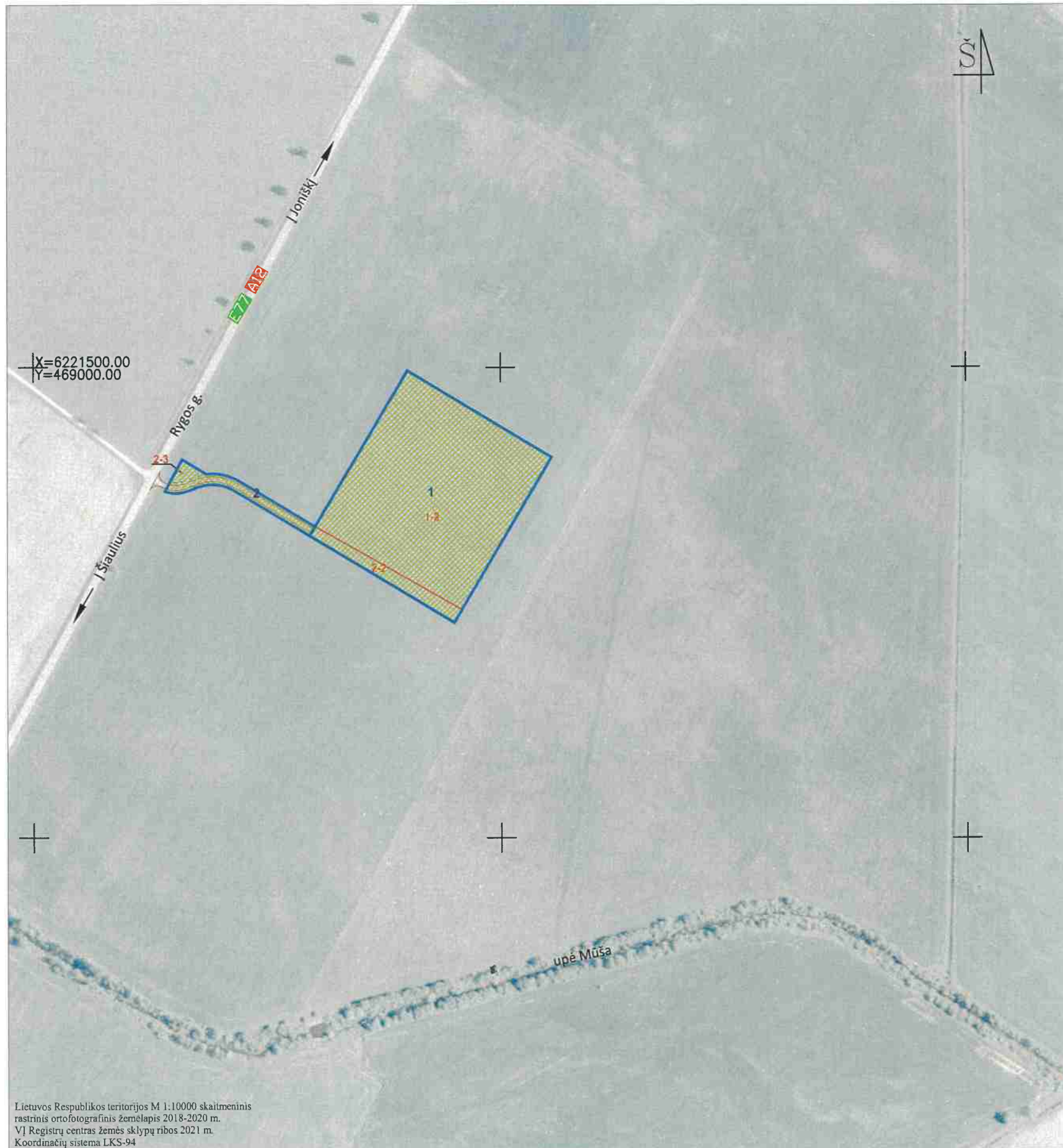
- Žemės paėmimo visuomenės poreikiams projekto teritorijos riba
- Visuomenės poreikiams paimamoje teritorijoje esančių žemės sklypų ribos
- 4424-0006-0117** Visuomenės poreikiams paimamoje teritorijoje esančių žemės sklypų unikalūs numeriai
- Paimami visuomenės poreikiams privatūs žemės sklypai
- Privatūs žemės sklypai, kurių nenumatoma paimti visuomenės poreikiams
- Servitutai
- Apribojimai (specialiosios žemės naudojimo sąlygos)
- Planuojamo kelio važiuojamoji dalis
- Planuojama apsaugos zona
- Suprojektuoti visuomenės poreikiams žemės sklypai
- Žemės ūkio ir specializuotų ūkių teritorija
- Inžinerinės infrastruktūros teritorija
- Inžinerinės infrastruktūros koridorius
- Formuojamų žemės sklypų ribų posūkio taškų koordinatės

Pastaba: sutartiniais ženklais objektai pažymėti pagal žemėtvarkos planavimo dokumentų erdvinį objektų specifikaciją, brėžinio masteliu

Kvalifikacijos Nr.	KELPROJEKTAS			Žemės paėmimo visuomenės poreikiams (ypatingos valstybinės svarbos elektros energetikos sistemos sinchronizacijos projekto 330 kV skirstyklos „Mūša“ statybai) projektas	
-	Skyriaus vadovė	Justina Rinkevičienė	2021	PROJEKTO SPRENDINIAI	
2R-VP-36	Projekto vadovė	Zita Bagdonienė	2021	Pagrindinis sprendinių brėžinys M 1:5000	Laida
-	Žemėtvarkos specialistė	Aušra Šimkūnienė	2021	0	0
Etapas	Projektą įgyvendinanti institucija: Lietuvos Respublikos energetikos ministerija			Sutarties data: 2021-06-11	Lapas
ŽPR	Projekto įgyvendinančios institucijos įgaliotas asmuo: LITGRID AB			Sutarties Nr. 21VP-SUT-97	Lapų
				1	1

Lietuvos Respublikos teritorijos M 1:10000 skaitmeninis rastrinis ortofotografinis žemėlapis 2018-2020 m.
VĮ Registrų centras žemės sklypų ribos 2021 m.
Koordinatų sistema LKS-94

**ŽEMĖS PAĖMIMO VISUOMENĖS POREIKIAMS (YPATINGOS VALSTYBINĖS SVARBOS ELEKTROS ENERGETIKOS SISTEMOS
SINCHRONIZACIJOS PROJEKTO 330 KV SKIRSTYKLOS „MŪŠA“ STATYBAI) PROJEKTAS
SPRENDINIŲ BRĖŽINYS (VISUOMENĖS POREIKIAMS FORMUOJAMI ŽEMĖS SKLYPAI)
M 1:5000**



SUTARTINIAI ŽENKLAI:

- Paimami visuomenės poreikiams privatūs žemės sklypai
- Suprojektuoti visuomenės poreikiams žemės sklypai
- Planuojamo kelio važiuojamoji dalis
- Planuojama apsaugos zona
- Apribojimai (specialiosios žemės naudojimo sąlygos)

Pastaba: sutartiniais ženklais objektai pažymėti pagal žemėtvarkos planavimo dokumentų erdvinį objektų specifikaciją, brėžinio masteliu

Kvalifikacijos Nr.	KELPROJEKTAS			Žemės paėmimo visuomenės poreikiams (ypatingos valstybinės svarbos elektros energetikos sistemos sinchronizacijos projekto 330 kV skirstyklos „Mūša“ statybai) projektas		
-	Skyriaus vadovė	Justina Rinkevičienė		2021	PROJEKTO SPRENDINIAI	
2R-VP-36	Projekto vadovė	Zita Bagdonienė		2021	Pagrindinis sprendinių brėžinys (Visuomenės poreikiams formuojami žemės sklypai) M 1:5000	
-	Žemėtvarkos specialistė	Aušra Šimkūnienė		2021		
Etapas	Projektą įgyvendinanti institucija: Lietuvos Respublikos energetikos ministerija Projekto iniciatorius: Litgrid AB				Sutarties data: 2021-06-11 Sutarties Nr. 21VP-SUT-97	
ŽPR					Lapas	Lapų
					1	1