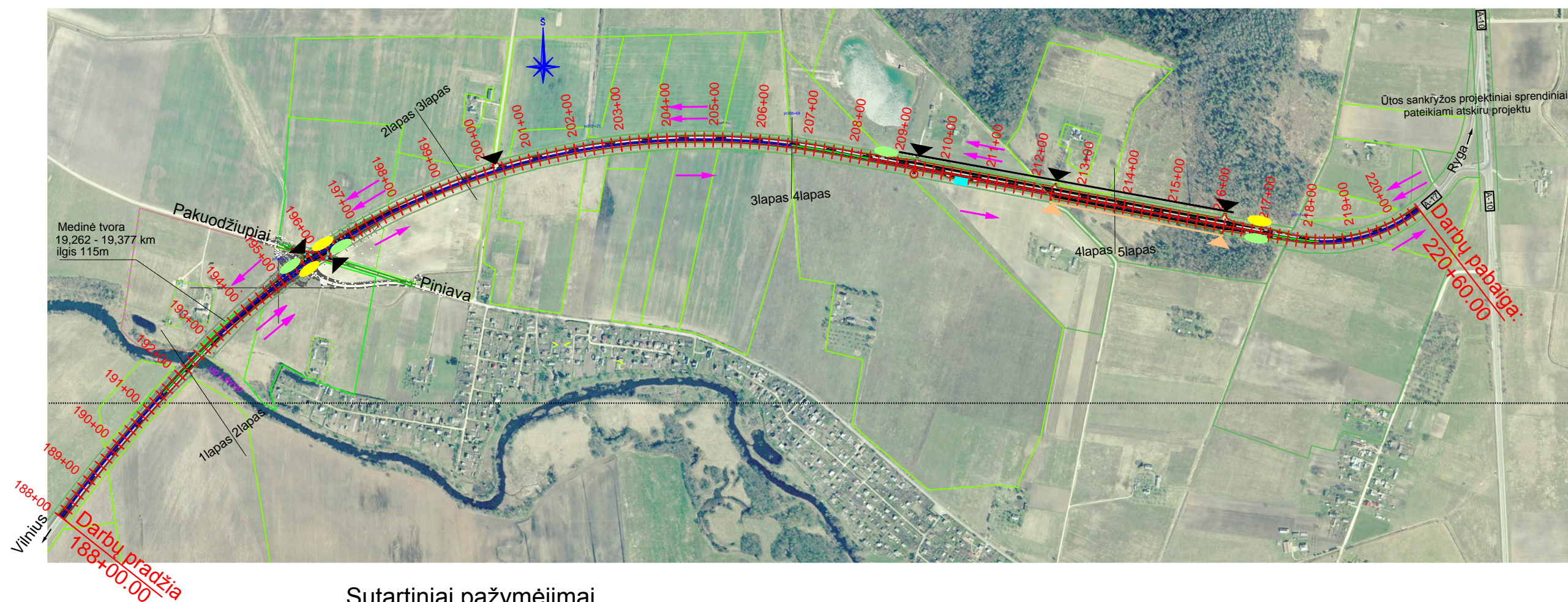


POSŪKIO KAMPŲ, TIESIŲ IR APSKRITIMINIŲ KREIVIŲ
ELEMENTŲ ŽINIARAŠTIS

Nr.	Padėtis Pk+	Kreivų viršūnės		Kreivų elementai, m									Kreivės pradžia Pk+	X	Y	Kreivės pabaiga Pk+	X	Y	Atstumai tarp KV, m	Tiesių ilgiai, m	
		Kairėn	Dešinėn	X	Y	R	L _{p1}	L _{p2}	T ₁	T ₂	K	B									D
Tr.pr.	188+00	-	-	6184755.02	520030.00	-	-	-	-	-	-	-	-	-	-	-	-	-	-	-	
KV-1	184+42.79	-	24°6'	6184496.05	519767.33	3350.00	0	0	789.15	715.46	1483.43	75.55	21.18	176+64.23	6183747.52	519516.72	191+48.73	6185022.65	520251.66	1635.65	1.07
KV-2	199+94.62	-	58°8'	6185699.69	520874.56	1500.00	170.00	170.00	919.12	919.13	1691.82	217.05	146.45	191+47.66	6185023.44	520252.38	208+40.55	6185528.75	521777.60	2255.58	888.60
KV-3	220+68.27	100°27'	-	6185279.82	523090.66	330.00	100.00	100.00	447.85	447.85	678.50	187.73	217.20	217+29.15	6185363.24	522650.65	224+07.65	6185727.66	523092.95	460.63	12.78
Tr.pab.	220+60.00	-	-	6185419.45	522964.73	-	-	-	-	-	-	-	-	-	-	-	-	-	-	-	-



Sutartiniai pažymėjimai

- ▼ Nuovaža
- Važiavimo kryptis
- Naikinama nuovaža
- Avarinio sustojimo įlanka
- Dešininis posūkis su lėtėjimo juosta
- ↔ Nuovažos apjungtos jungiamuoju keliu
- ↔ Nuovažos apjungtos jungiamuoju keliu
- Dešininis posūkis su greitėjimo juosta

Atestato Nr.				VALSTYBINĖS REIKŠMĖS MAGISTRALINIS KELIAS A17 PANEVĖŽIO APLINKKELIS	
3717	SPV	N.Apulskienė		2015.02.	
				KELIO REKONSTRAVIMAS 0 -22,06 km (II ruožas 10,53 – 22,06 km; 2 dalis 18,8 – 22,06 km)	
25316	SPDV	N.Fedorenkienė		2015.02	
	Vykd.	A.Zalatorienė		2015.02	
Etapas	LIETUVOS AUTOMOBILIŲ KELIŲ DIREKCIJA J.Basanavičiaus g. 36/2 LT-03109 Vilnius				Laida
TP	7241/A17-00-TP-S-				O
					Trasos planas M1:10000
					Lapas Lapų
					1 1